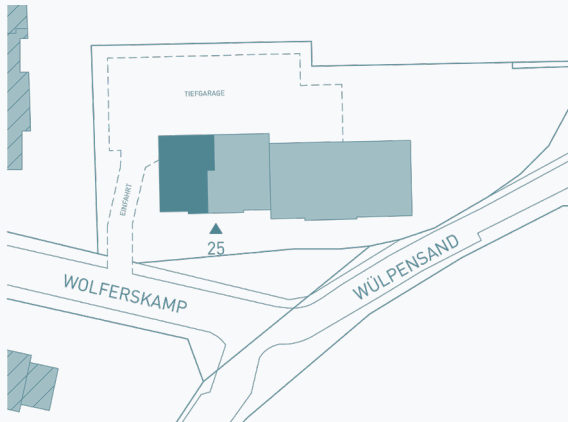
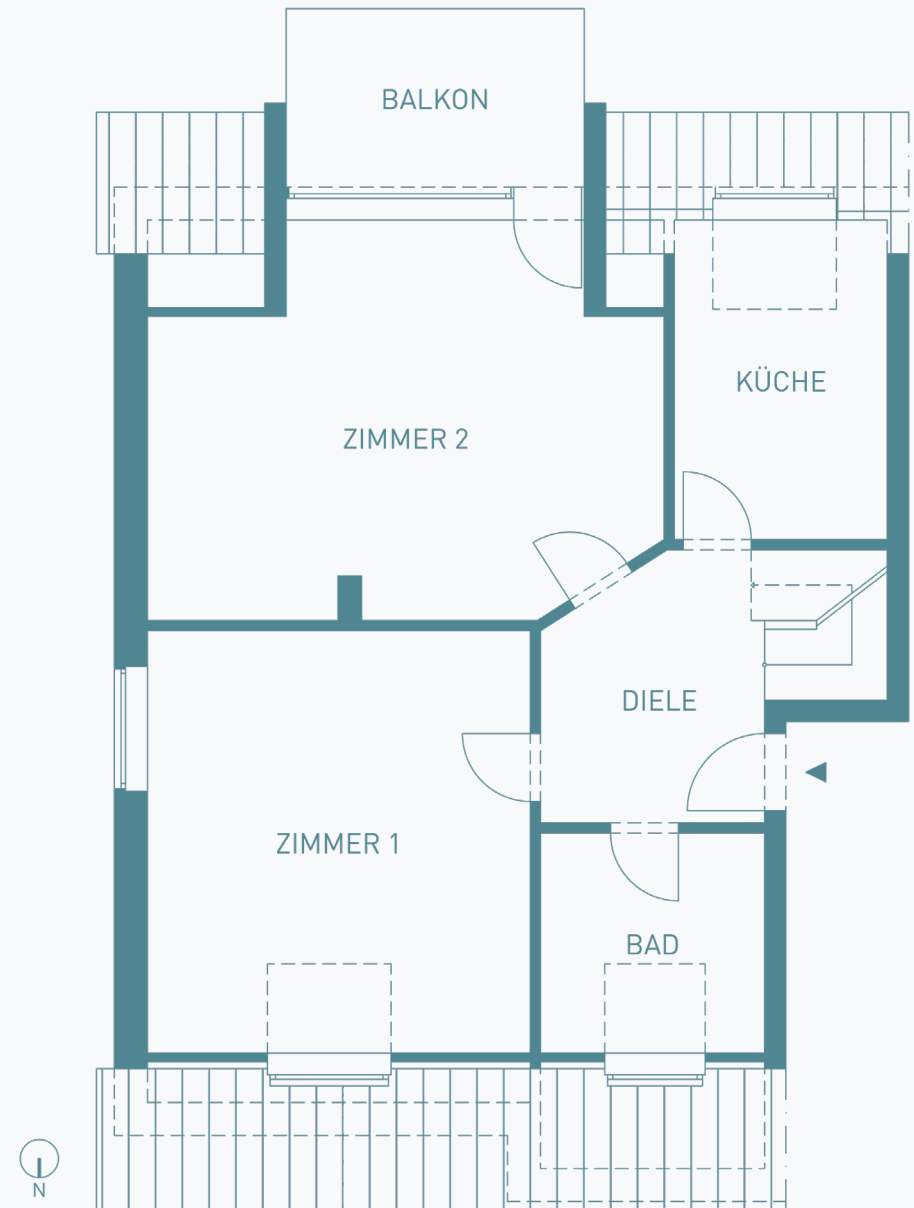


# Wohnung 05 | DG links

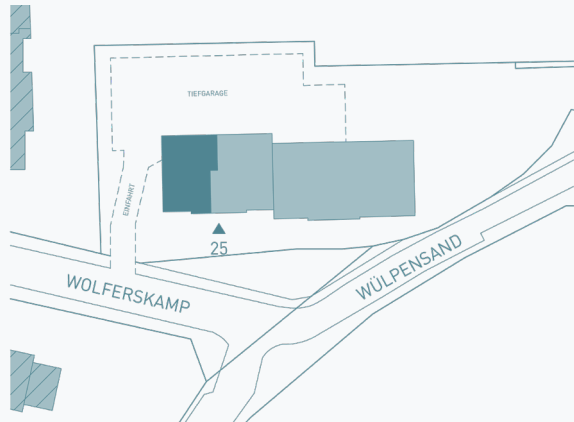


Zimmer 1	20,03 m <sup>2</sup>
Zimmer 2	29,63 m <sup>2</sup>
Küche	9,45 m <sup>2</sup>
Bad	7,65 m <sup>2</sup>
Diele	7,27 m <sup>2</sup>
Balkon (50% von 7,36 m <sup>2</sup> )	3,68 m <sup>2</sup>
<b>Gesamt unten</b>	<b>77,71 m<sup>2</sup></b>



Die Pläne sind nicht maßstabsgetreu und dienen nur zur Ansicht. Detaillierte Grundrisse stellen wir Ihnen gern zur Verfügung.

# Wohnung 05 | DG links



Zimmer 3 32,65 m<sup>2</sup>

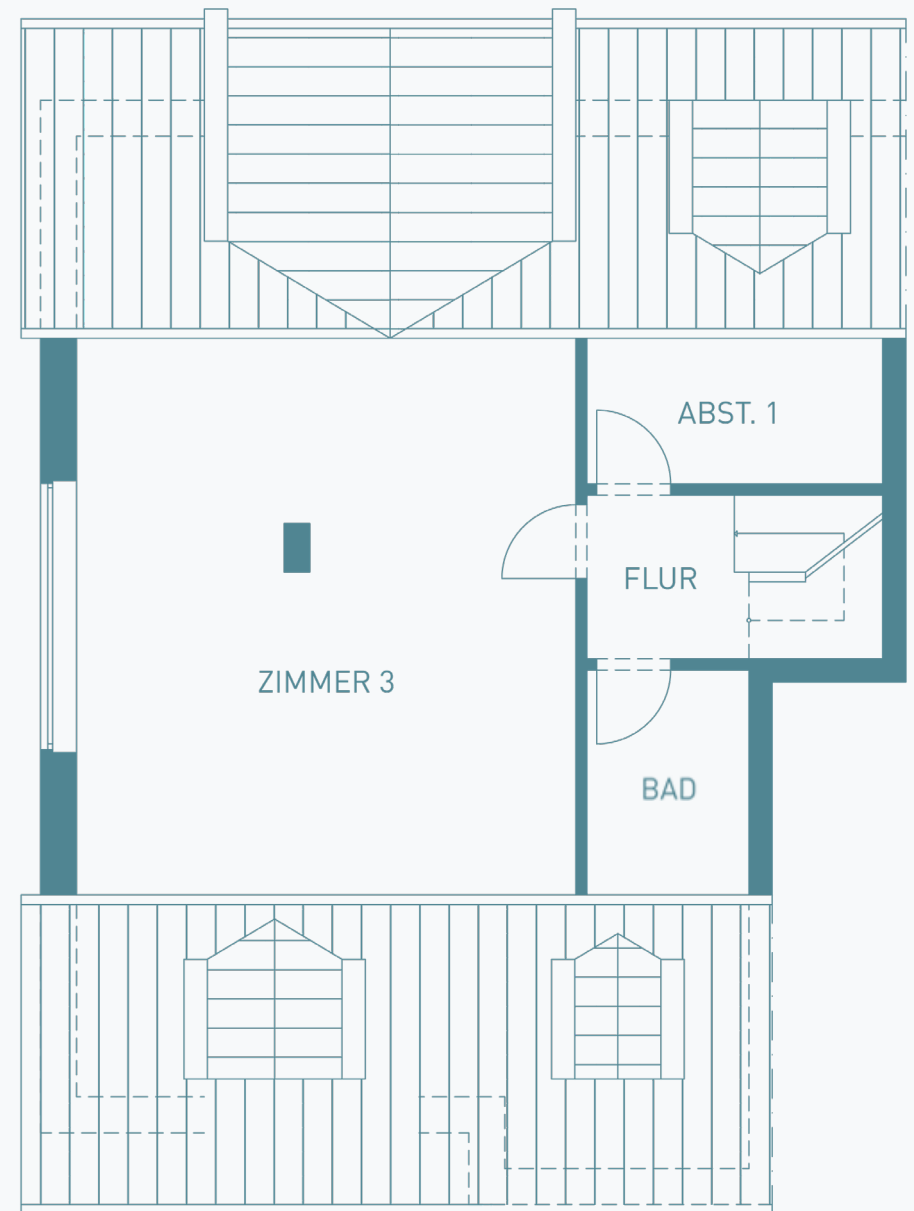
Flur 2,32 m<sup>2</sup>

Abst. 1 5,83 m<sup>2</sup>

Bad 3,85 m<sup>2</sup>

Gesamt oben 44,65 m<sup>2</sup>

**Gesamt 122,36 m<sup>2</sup>**



Die Pläne sind nicht maßstabsgetreu und dienen nur zur Ansicht. Detaillierte Grundrisse stellen wir Ihnen gern zur Verfügung.