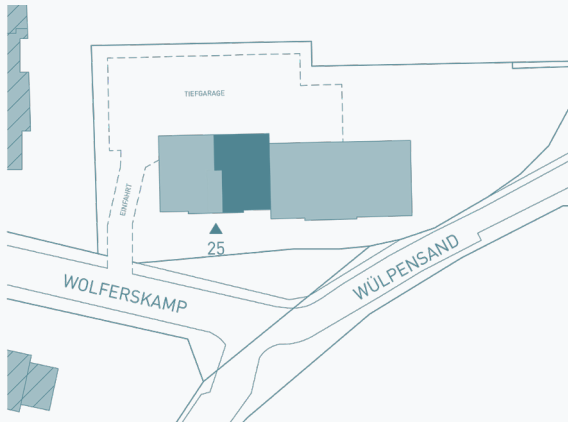
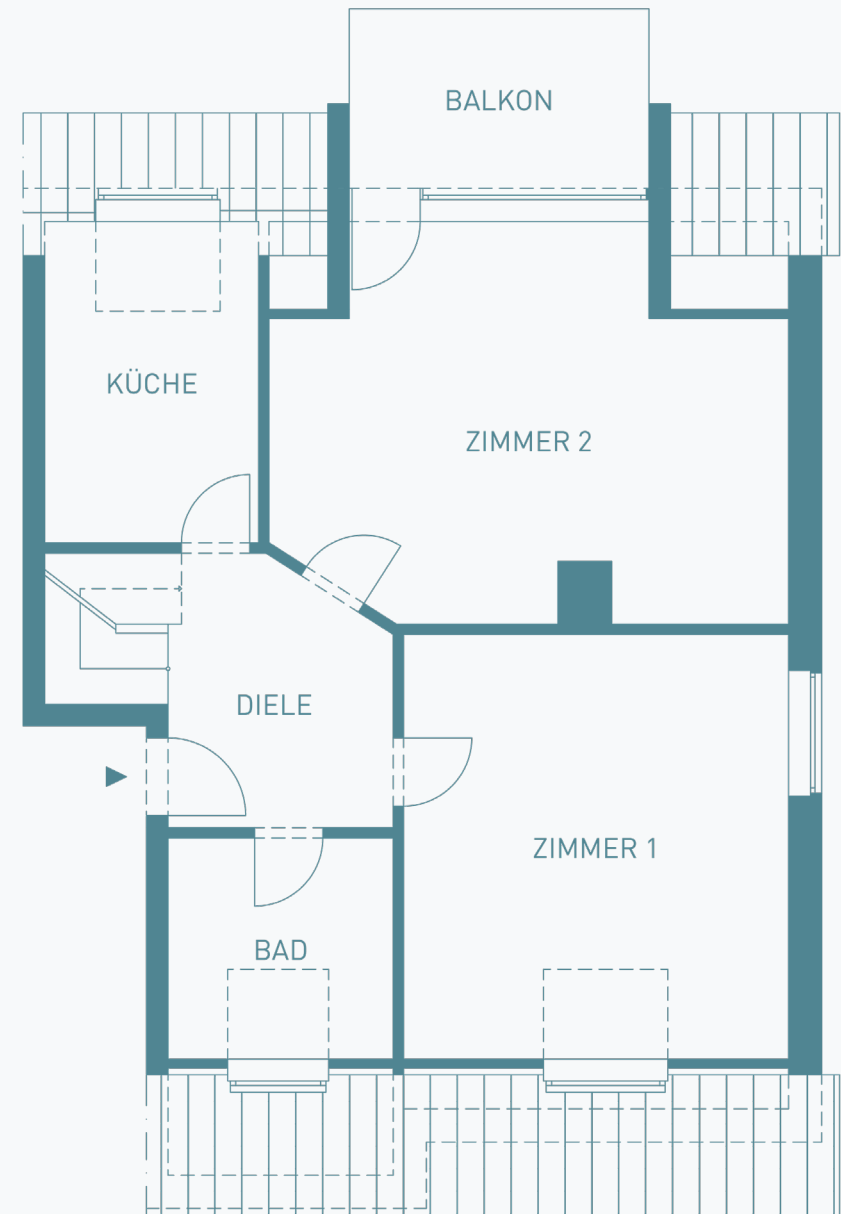


Wohnung 06 | DG rechts

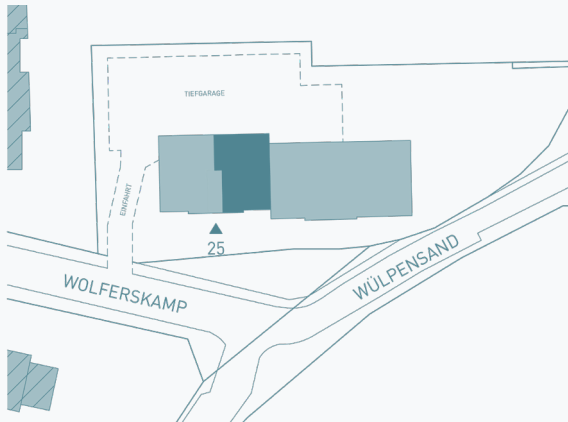


Zimmer 1	20,29 m ²
Zimmer 2	29,58 m ²
Küche	9,45 m ²
Bad	7,06 m ²
Diele	7,27 m ²
Balkon (50% von 7,36 m ²)	3,68 m ²
Gesamt unten	77,33 m²



Die Pläne sind nicht maßstabsgetreu und dienen nur zur Ansicht. Detaillierte Grundrisse stellen wir Ihnen gern zur Verfügung.

Wohnung 06 | DG rechts



Zimmer 3 32,65 m²

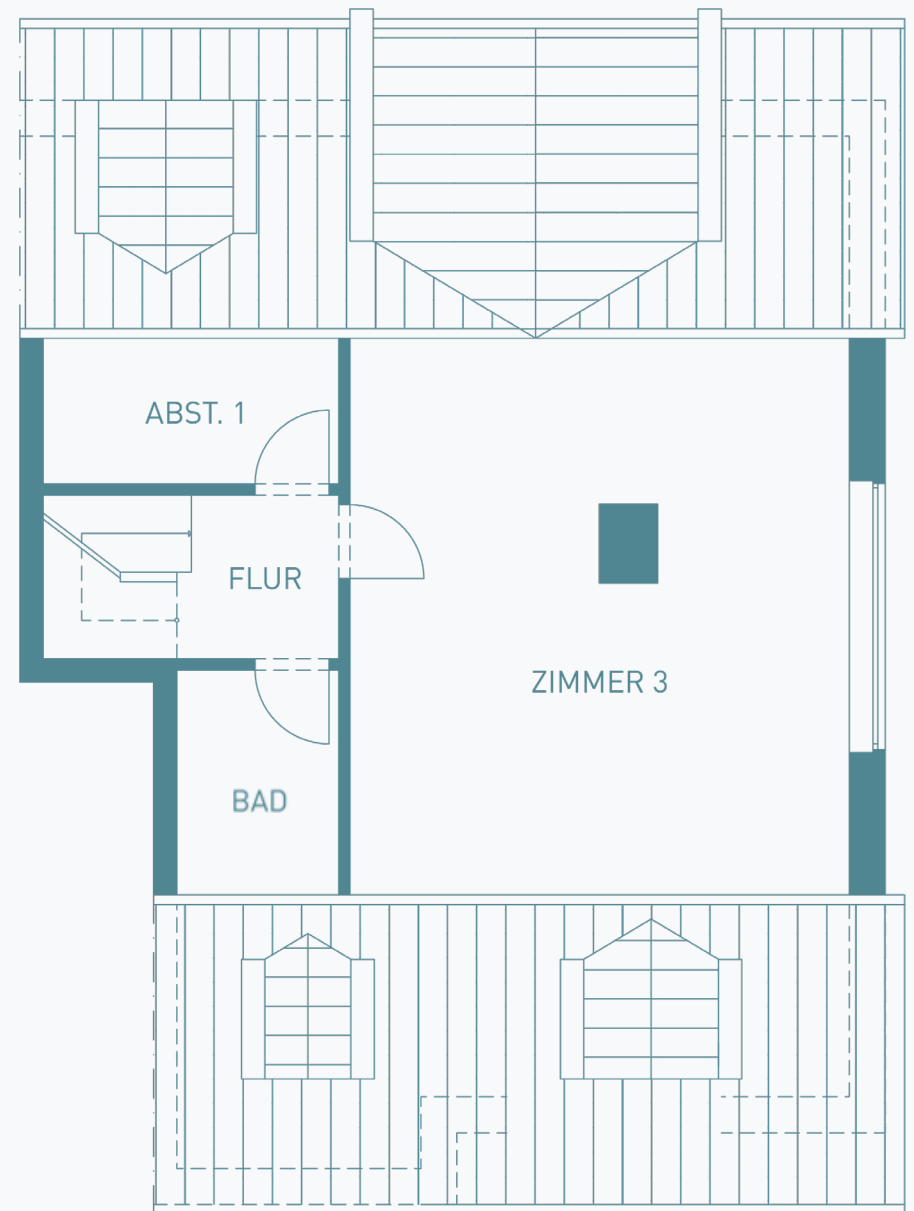
Flur 2,32 m²

Abst. 1 5,83 m²

Bad 3,23 m²

Gesamt oben 44,03 m²

Gesamt 121,36 m²



Die Pläne sind nicht maßstabsgetreu und dienen nur zur Ansicht. Detaillierte Grundrisse stellen wir Ihnen gern zur Verfügung.