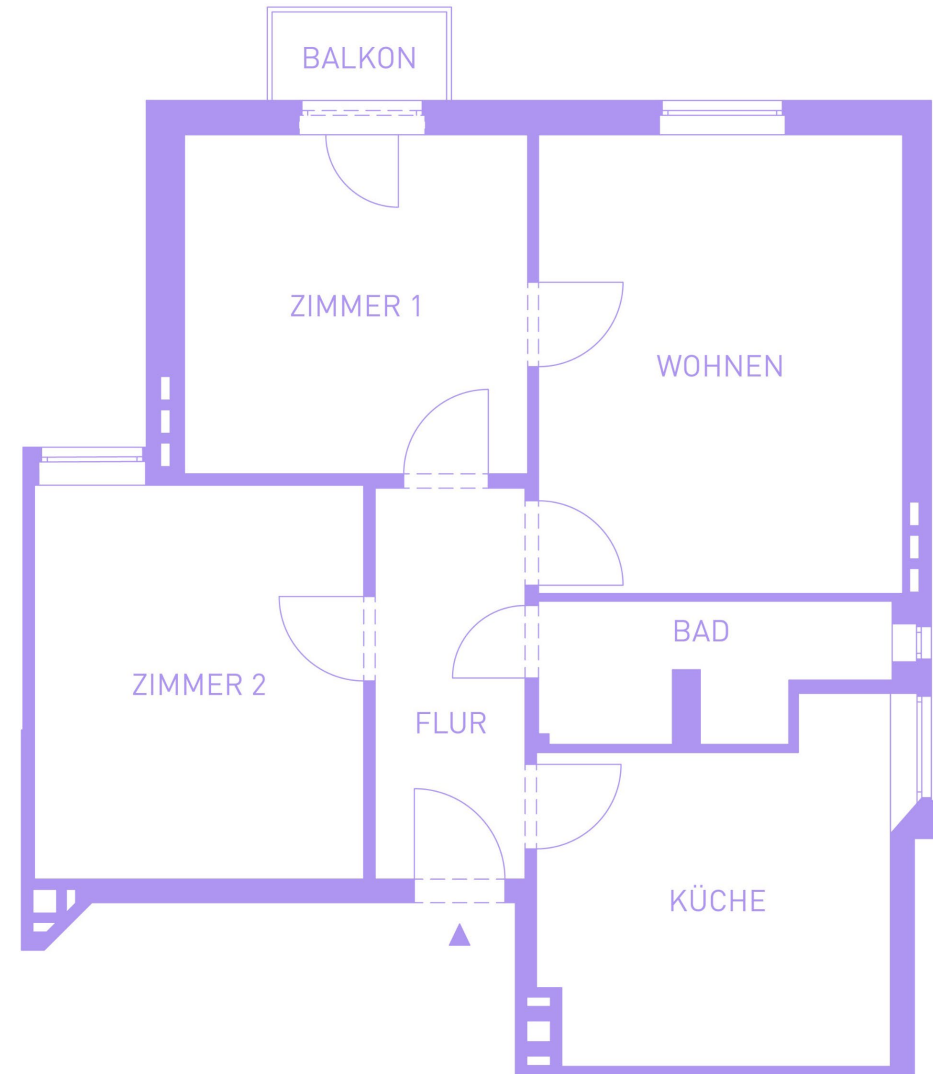
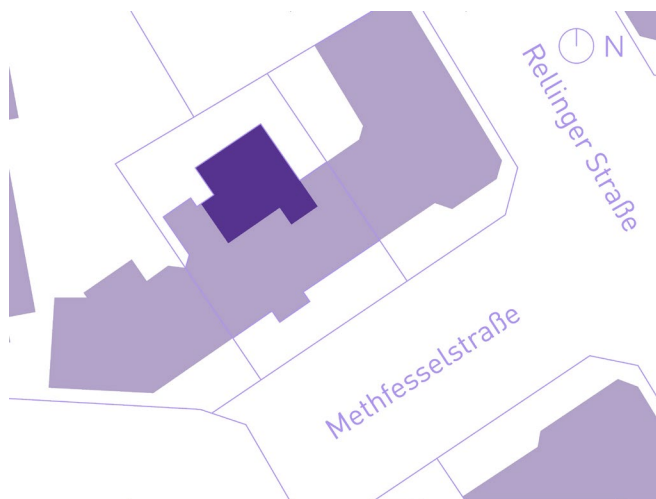


# WOHNUNG

## GRUNDRISS WOHNUNG 11 | 3.OG MITTE

Zimmer 1	14,20 m <sup>2</sup>
Zimmer 2	13,26 m <sup>2</sup>
Zimmer 3	18,41 m <sup>2</sup>
Küche	14,12 m <sup>2</sup>
Bad	1,74 m <sup>2</sup>
WC	1,43 m <sup>2</sup>
Flur	6,51 m <sup>2</sup>
Balkon (ges. 1,73 m <sup>2</sup> , anteilig 50%)	0,87 m <sup>2</sup>
<b>Gesamt</b>	<b>70,54 m<sup>2</sup></b>

### LAGE IM OBJEKT



Die Pläne sind nicht maßstabsgetreu und dienen nur zur Ansicht. Detaillierte Grundrisse stellen wir Ihnen gern zur Verfügung.