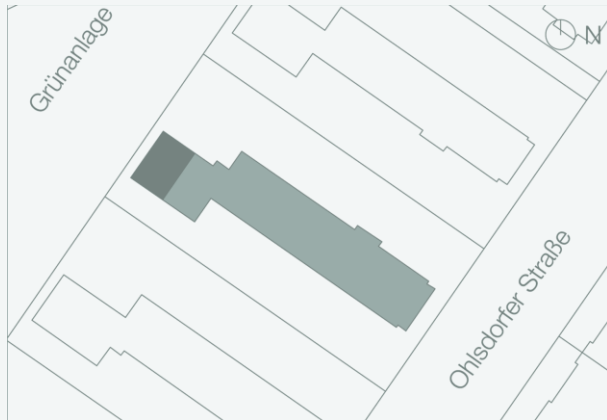
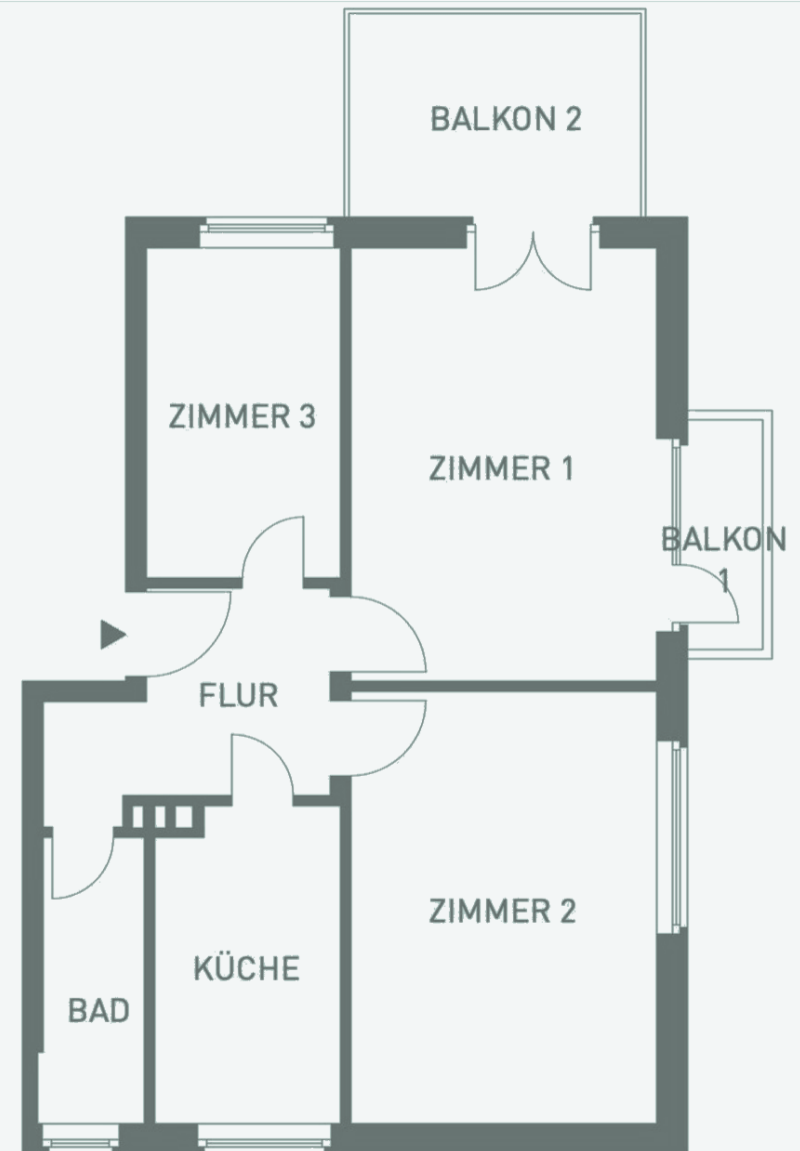


Wohnung 24 | 2. OG links



| | |
|---|----------------------------|
| Küche | 6,20 m ² |
| Zimmer 1 | 15,50 m ² |
| Zimmer 2 | 15,10 m ² |
| Zimmer 3 | 7,20 m ² |
| Badezimmer | 3,30 m ² |
| Flur | 5,70 m ² |
| Balkon 1 (50% von 2,00 m ²) | 1,00 m ² |
| Balkon 2 (50% von 6,40 m ²) | 3,20 m ² |
| Gesamt | 57,20 m² |



Die Pläne sind nicht maßstabsgetreu und dienen nur zur Ansicht. Detaillierte Grundrisse stellen wir Ihnen gern zur Verfügung.