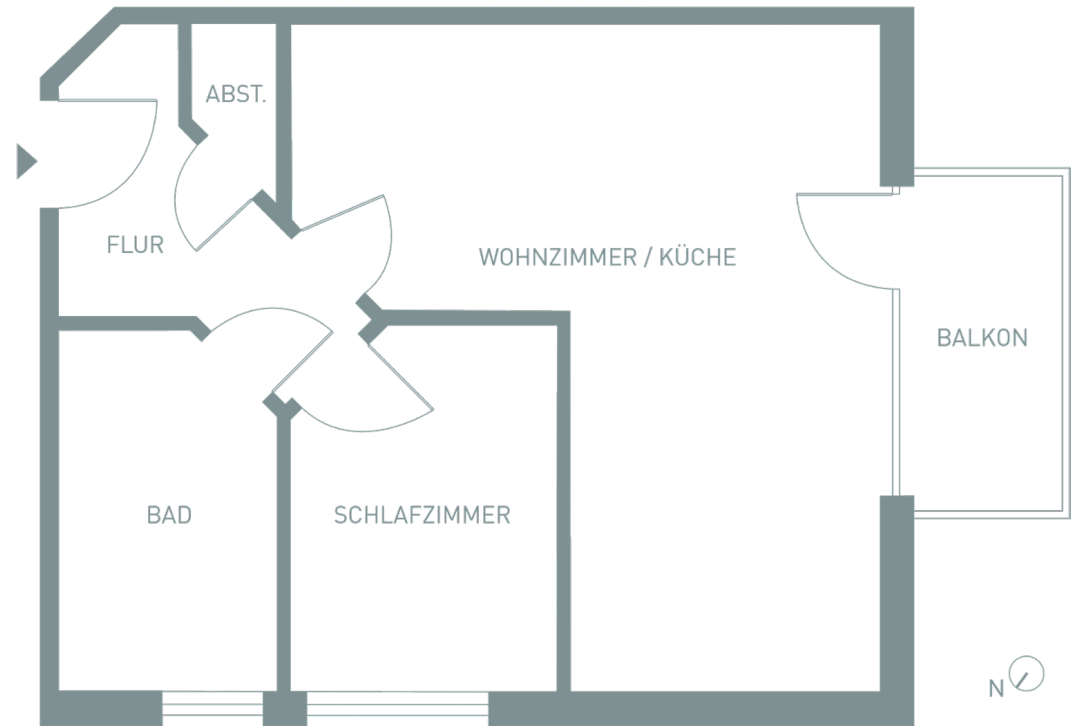


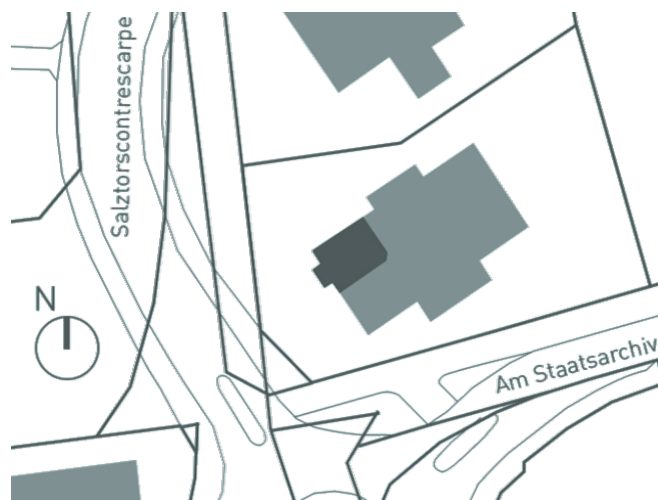
# WOHNUNG

## GRUNDRISS WOHNUNG 31 | 1. OG RECHTS

Wohnzimmer/Küche	25,46 m <sup>2</sup>
Schlafzimmer	8,73 m <sup>2</sup>
Bad	7,00 m <sup>2</sup>
Flur	5,05 m <sup>2</sup>
Abstellraum	1,17 m <sup>2</sup>
Balkon	2,40 m <sup>2</sup>
<b>Gesamt</b>	<b>49,81 m<sup>2</sup></b>



### LAGE IM OBJEKT



Die Pläne sind nicht maßstabsgetreu und dienen nur zur Ansicht. Detaillierte Grundrisse stellen wir Ihnen gern zur Verfügung.