

COURTAGEFREI

 GILBERT 27



EXPOSÉ
VERMIETETE EIGENTUMSWOHNUNG
WOHNUNG 06 | 2.OG LINKS
GILBERTSTRASSE 27
22767 HAMBURG-ST. PAULI



EHRlich. AUTHENTISCH. KIEZ.

Wer auf Hamburg-St. Pauli lebt, weiß, dass hier viele Extreme aufeinandertreffen - was aber eben auch das ganz besondere Flair in dem berühmt-berüchtigten Stadtteil ausmacht. Die hier angebotene Eigentumswohnung passt zum Charakter des Quartiers auf der gemütlicheren Seite jenseits der Reeperbahn. Schlicht, effizient geschnitten und mit ruhigem Innenhof. Viel zentraler lässt es sich in der Stadt kaum leben, von der Gilbertstraße aus lässt sich eigentlich alles zu Fuß oder per Rad erledigen, die Wege in die benachbarte Schanze oder die City sind kurz. Aber auch im direkten Umfeld gibt es eine ausgeprägte Infrastruktur mit allem, was im Alltag wichtig ist.

ZUR PROJEKT-WEBSITE



SCHLICHTER ROTKLINKER IN
ANGESAGTER LAGE

- + Rotklinker aus den 1960er-Jahren
- + Tiefgarage mit sechs Stellplätzen
- + „Ruhige Oase“ im Innenhof mit Gemeinschaftsterrasse
- + Gilbertstraße 30er Zone
- + Unmittelbare Nähe zur City & zur Schanze
- + Nächste Bushaltestelle 250 m entfernt
- + Stadtteil mit bunter Infrastruktur



OBJEKT

Baujahr	1962
Geschosse	4 + DG
Wohneinheiten	12
Wohnungen	2-/3-Zimmer
Wohnungsgrößen	42 m ² - 106 m ²
Energieausweis	Verbrauchsausweis
Endenergieverbrauch	126,97 kWh (m ² *a)
Befeuerungsart	Fernwärme KWK reg.
Baujahr Wärmeerzeuger	1963

Objektdetails

Unterkellert

Abstellräume im Keller

Ausbau Dachgeschoss in 1983

Beheizung über Fernwärme

Warmwasseraufbereitung in den Bädern über Durchlauferhitzer

Warmwasseraufbereitung in den Küchen über Boiler

VERMIETETE EIGENTUMSWOHNUNG

WOHNUNG 06 | 2.OG LINKS

GILBERTSTRASSE 27

22767 HAMBURG-ST. PAULI

Kaufpreis	279.000,00 €
Kaufpreis/m ²	5.438,60 €
Nettomiete p.a.	4.800,00 €
Nettomiete/m ² (gem. Fläche MV)	7,84 €
Hausgeld p.m. (NK, Erhaltungsrücklage, Verwaltung)	218,88 €
Nebenkosten (BK + HK)	119,00 €
Einzugsdatum	01.10.2005

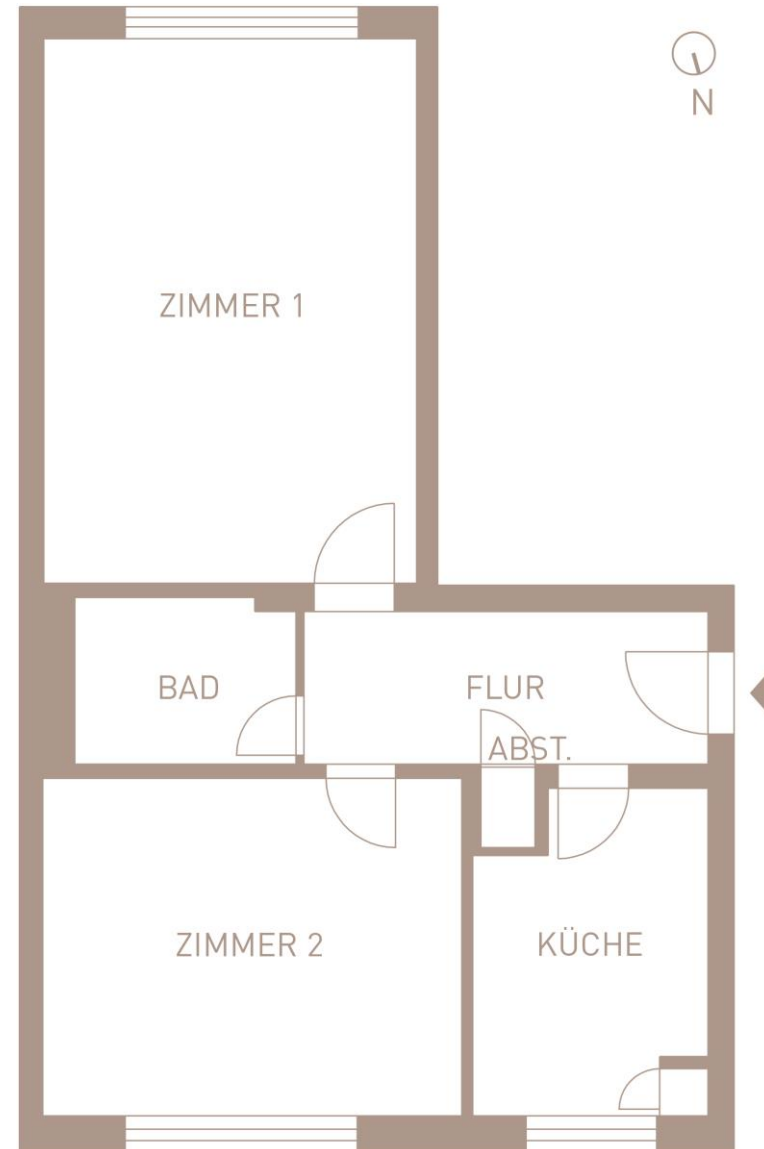
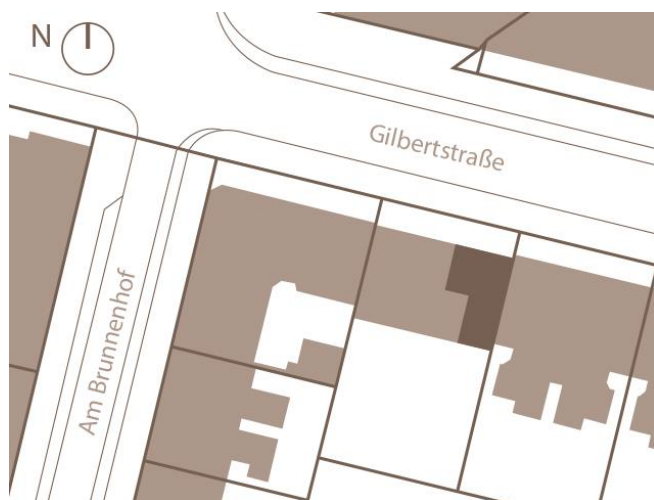
Zimmer	2
Fläche (gem. Aufmaß)	51,30 m ²
Fläche (gem. MV)	51,00 m ²
Bad	Duschbad
Küche	Einbauküche
Abstellraum	Keller

WOHNUNG

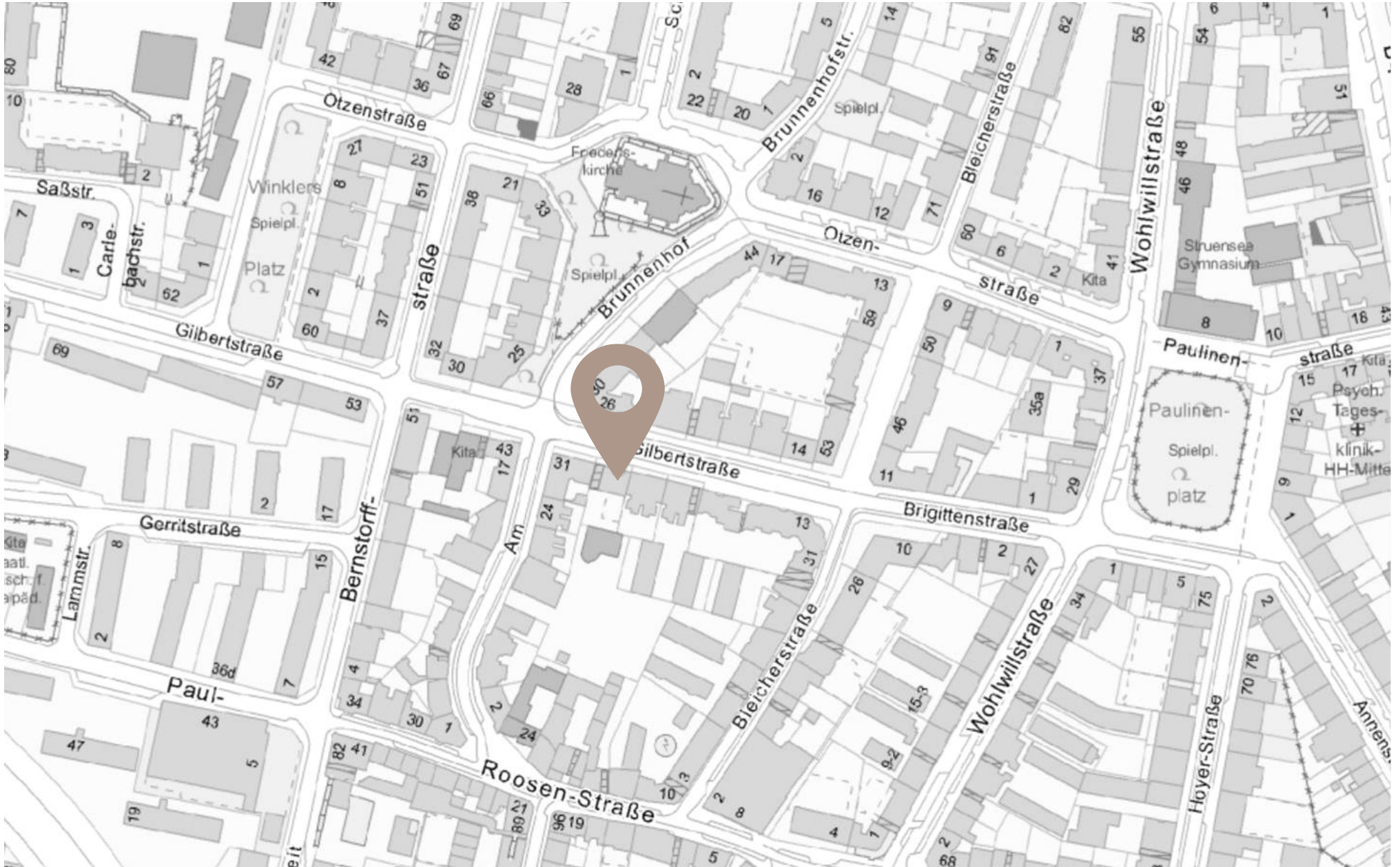
GRUNDRISS WOHNUNG 06 | 2.OG LINKS

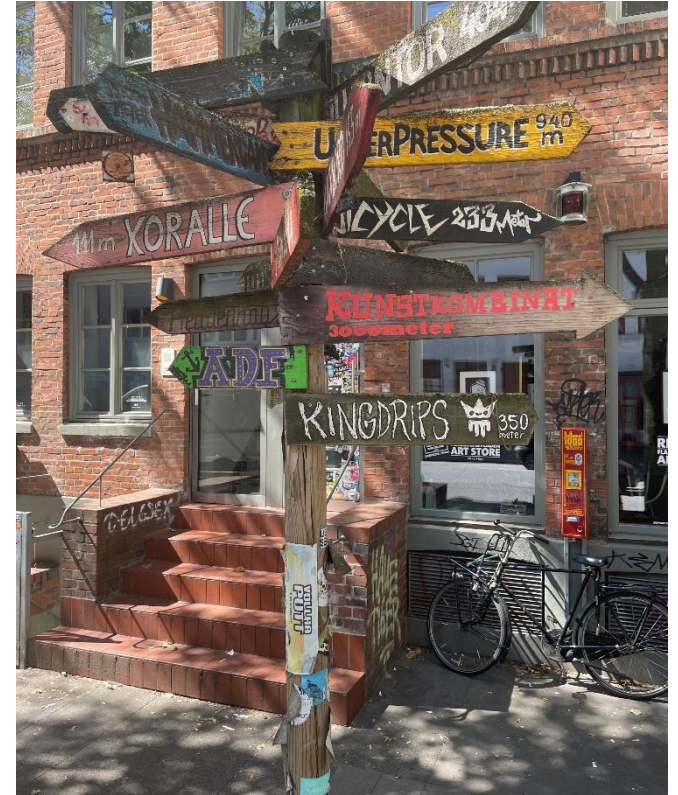
Zimmer 1	20,11 m ²
Zimmer 2	14,01 m ²
Küche	7,04 m ²
Bad	3,60 m ²
Flur	6,11 m ²
Abstellraum	0,43 m ²
Gesamt	51,30 m²

LAGE IM OBJEKT



Die Pläne sind nicht maßstabsgetreu und dienen nur zur Ansicht. Detaillierte Grundrisse stellen wir Ihnen gern zur Verfügung.







ST. PAULI - HIER SCHLÄGT DAS HERZ VON HAMBURG

Wir fangen mal mit der Frage aller Fragen an: Heißt es „in“ oder „auf“ St. Pauli? Die richtige Antwort lautet: „auf“. Denn der in aller Welt bekannte Stadtteil hieß früher mal Hamburger Berg, war eine Vorstadt von Hamburg und Standort für Gewerbe & Menschen, das bzw. die in der Stadt nicht gern gesehen waren.

Nun hat sich seit dem 17. Jahrhundert auf St. Pauli natürlich einiges geändert. Zwar findet man rund um die Reeperbahn noch immer eine große Dichte an „nicht ganz sauberem“ Gewerbe und der Stadtteil ist nach wie vor Sammelbecken für viele bunte Gestalten.

Aber auf dem Kiez zu wohnen, erfreut sich großer Beliebtheit und ist vor allem bei jungen Menschen, Künstlern und Kreativen absolut angesagt.

Denn abgesehen von dem Trubel, der für die „normalen“ Bewohner manchmal etwas mühsam sein kann, hat der zentral gelegene Stadtteil etliche Vorzüge.

Hier und in der benachbarten Sternschanze gibt es Boutiquen, Einzelhändler, Nahversorger, Cafés, Restaurants und Bars ebenso wie Schulen und KiTas. Die Hamburger City, die Elbe, der Hafen und die Uni Hamburg sind bequem per Rad oder zu Fuß zu erreichen.

Im Stadtteil zuhause sind die 47 h Hektar große Parkanlage „Planten & Blomen“ und natürlich der FC St. Pauli.

Und die Anbindung an den ÖPNV mit der U-Bahn-Station Feldstraße und der S-Bahn-Station Reeperbahn sowie diversen Buslinien ist nahezu perfekt.



ZINSHAUSTEAM & KENBO
Projektvermarktung GmbH

Bernhard-Nocht-Straße 99

20359 Hamburg

info@zht-k.de

zht-k.de

Ihre Ansprechpartner:

Tim Schoenrock

Projektmanager

Tel +49 40 411725 - 56

ts@zht-k.de



COURTAGE/KAUFNEBENKOSTEN

Unsere Leistung im Rahmen der Verkaufs- und Transaktionssteuerung wird vom Verkäufer bezahlt und ist insofern für den Käufer courtagefrei.

Grunderwerbsteuer, Notar- und Gerichtskosten sind vom Käufer zu tragen.

HAFTUNGSAUSSCHLUSS

Die Angaben in diesem Exposé zu dem angebotenen Objekt stammen sämtlich und ausschließlich von dem Veräußerer. Die ZINSHAUSTEAM & KENBO Projektvermarktung GmbH hat die Richtigkeit, Vollständigkeit und Aktualität dieser Angaben, insbesondere die Größenangaben sowie das Bestehen oder Nichtbestehen einer etwaigen Baugenehmigung nicht eigenständig geprüft. Aus diesem Grund wird hiermit eine Haftung der ZINSHAUSTEAM & KENBO Projektvermarktung GmbH für die Vollständigkeit, Richtigkeit und Aktualität der in diesem Exposé enthaltenen Angaben ausgeschlossen. Irrtum und Zwischenverkauf bleiben vorbehalten.

Sie haben noch keine passende Wohnung gefunden?

Hier finden Sie weitere Projekte mit freien & vermieteten Eigentumswohnungen.

[WEITERE WOHNUNGEN](#)

